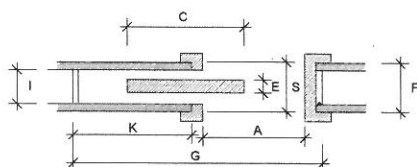


Stavební pouzdro pro sádkartonové příčky

Je zhotoveno z 1 mm silného pozinkovaného ohýbaného plechu a je určeno pro sádkartonové příčky o tloušťce 125 mm. Je plně kompatibilní s typizovanými prvky sádkartonových konstrukcí, na které plynule navazuje.

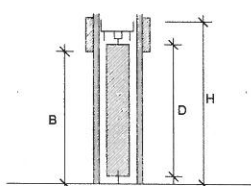
Vyrábí se ve dvou variantách: **jednostranné** - pro šířku dveří 600-800 mm a **protilehlé** - pro šířku dveří 1250-1850 mm

ROZMĚROVÉ TABULKY



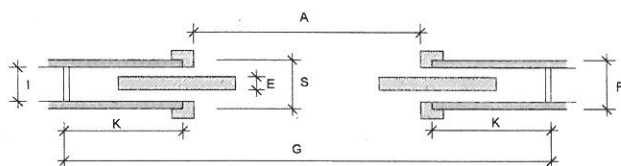
Jednostranné pouzdro

čistý průchod		rozměry dveří				rozměry pouzdra			hrubý stav otvor		šířka zdi	
šířka	výška	délka	výška	šířka	šířka vnější	délka	délka	výška	šířka	výška	S	
A	B	C	D	E	F	K	G	H				
600	1970	650	1970	<62	125	72	650	1360	2070	1360	2070	125
700	1970	750	1970	<62	125	72	750	1560	2070	1560	2070	125
800	1970	850	1970	<62	125	72	850	1760	2070	1760	2070	125
900	1970	950	1970	<62	125	72	950	1960	2070	1960	2070	125



Protilehlé pouzdro

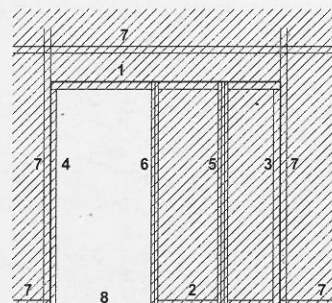
čistý průchod		rozměry dveří				rozměry pouzdra			hrubý stav otvor		šířka zdi	
šířka	výška	délka	výška	šířka	šířka vnější	délka	délka	výška	šířka	výška	S	
A	B	C	D	E	F	K	G	H				
1250	1970	2x650	1970	<62	125	72	2x650	2630	2070	2630	2070	125
1450	1970	2x750	1970	<62	125	72	2x750	3030	2070	3030	2070	125
1650	1970	2x850	1970	<62	125	72	2x850	3430	2070	3430	2070	125
1850	1970	2x950	1970	<62	125	72	2x950	3830	2070	3830	2070	125



Montážní návod

Stavební pouzdro se dodává v demontovaném stavu, každý spoj je označen číslem.

- Na rovné ploše přiložíme jednotlivé díly mimo krajních vzpěr (6) číslky k sobě a spojíme šrouby se samojistíci maticemi.
- Sestavené pouzdro postavíme dnem (2) na hotovou podlahu (8) a zadní čelo (3) přiložíme ke konstrukci sádkartonové příčky (7). Dno připevníme k podlaze a zadní čelo k plechovému nosníku sádkartonové konstrukce.
- K přednímu čelu (4) připevníme další plechový nosník sádkartonové konstrukce (7).
- Pouzdro obložíme sádkartonem tak, že plotný sádkartonu přesahují rám pouzdra a plynule navážou na celou stěnu. Tím nevznikne žádná spára mezi pouzdrém a příčkou.
- Nakonec nasuneme na sádkarton krajní vzpěru (6) a připevníme ji šrouby ke konstrukci pouzdra.
- Montáž kolejničky, závěsných vozíků, dorazů a podlažního vedení se provádí až při montáži dveří.



- 1 - stropní nosný profil
- 2 - dno
- 3 - zadní čelo
- 4 - přední čelo
- 5 - střední vzpěra
- 6 - krajní vzpěra
- 7 - plechová konstrukce příčky
- 8 - hotová podlaha